



Conecte a los alumnos y sus dispositivos a un espacio de trabajo con todo el contenido de sus lecciones

SMART amp junta a toda la clase -ya sea en todos juntos, en grupos o de forma individualizada-, en un espacio de trabajo compartido donde desarrollar proyectos, añadir contenido multimedia y compartir mensajes instantáneos. Todo ello usando los dispositivos de los alumnos y monitorizando las aportaciones de cada uno. para que el profesor pueda hacer seguimiento individualizado del trabajo de cada alumno.

The screenshot displays the SMART amp workspace interface. At the top, there are navigation tabs for 'Workspaces' and 'Today's Workspace'. Below this is a toolbar with various icons for collaboration and content management. The main area is a corkboard with several educational cards pinned to it. The cards include:

- The Rainforest:** A card with a green background and a photo of a rainforest. Text: "Rainforests are the world's largest living ecosystems. It has four layers; Emergent, Canopy, Understory and Forest Floor." Below the text is a URL: <http://images.nationalgeographic.com/wpf/media-live/photo...> with an "Open in new tab" button.
- Toucan:** A card with a blue background and a photo of a toucan. Text: "Toucans are members of the family Ramphastidae of non-passerine birds from the Neotropics. The Ramphastidae family is most closely related to the American Cuckoo. They are brightly marked and have large, often colorful bills." Below the text is scientific classification: "Scientific name: Ramphastidae", "Higher classification: Podiceps", "Phylum: Chordata", "Lower classification: Selenidera".
- Boa Constrictor:** A card with a green background and a photo of a snake. Text: "Boa Constrictor".
- Spider Monkey:** A card with a purple background and a photo of a monkey. Text: "Spider Monkey".
- Sloth:** A card with a yellow background and a photo of a sloth. Text: "Sloth".
- Frog Life Cycle:** A card with a white background and a photo of a green frog. Text: "Life cycle of a frog notebook", "The Frog Life Cycle".
- Tree Frog:** A card with a light blue background and a photo of a tree frog. Text: "Tree Frog".

A large blue circle in the bottom right corner of the workspace contains the text: "Consiga sus 60 días de prueba" and "smartamp.com".

Por qué escoger SMART amp:

Saque el máximo provecho a Google Apps for Education
SMART amp es un producto de Google Apps for Education para llevar la creación conjunta y el aprendizaje liderado por el alumno, a un nivel totalmente nuevo.

Información en tiempo real para los profesores

Deje a los alumnos trabajar juntos y con sus profesores, a través de ordenadores y tabletas conectados en un espacio de trabajo diseñado especialmente para la educación.

Haga poderosos los dispositivos de los alumnos

Una interfaz sencilla permite a los alumnos interactuar de forma natural con las lecciones, contenido y proyectos, dentro y fuera del aula.

Alterne entre actividades con fluidez

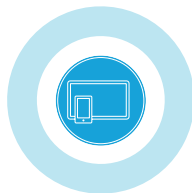
Pase de una actividad educativa con todo el aula a una individualizada o por equipos, o bien a una basada en proyectos y "clases invertidas", sin perder tiempo en el cambio de tarea.

Siga las contribuciones individualizadas

Calibre con detalle el proceso de aprendizaje observando fácilmente qué aporta cada alumno en el espacio de trabajo colaborativo durante el trabajo en grupo.

Perfecto para Chromebooks

SMART amp funciona muy bien en Chromebooks, y además podrá seguir usando y escribiendo sobre sus lecciones de SMART Notebook®.



Vea todas las funcionalidades en smartamp.com

Los alumnos trabajan juntos en el **espacio de trabajo colaborativo**.

Contribuya al espacio de trabajo **desde cualquier lugar, en cualquier momento**.

Disfrute de la misma experiencia en **tablets, portátiles y pantallas interactivas**.

PARTE DE
SMART Learning Suite

SMART Notebook®
SMART lab™
SMART response® 2
SMART amp™



Distribuidor autorizado

SMART Technologies

Toll free 1.800.260.9408 (U.S./Canada)
or +1.403.228.5940

smarttech.com



© 2016 SMART Technologies. Todos los derechos reservados. SMART lab, SMART Notebook, SMART response, SMART amp, smarttech, el logotipo de SMART y todas las frases y logotipos de productos SMART son marcas comerciales o marcas comerciales registradas de SMART Technologies en EE. UU. y en otros países. Todos los nombres de productos y de empresas de terceros se incluyen con fines de identificación únicamente y pueden ser marcas comerciales de sus respectivos propietarios.